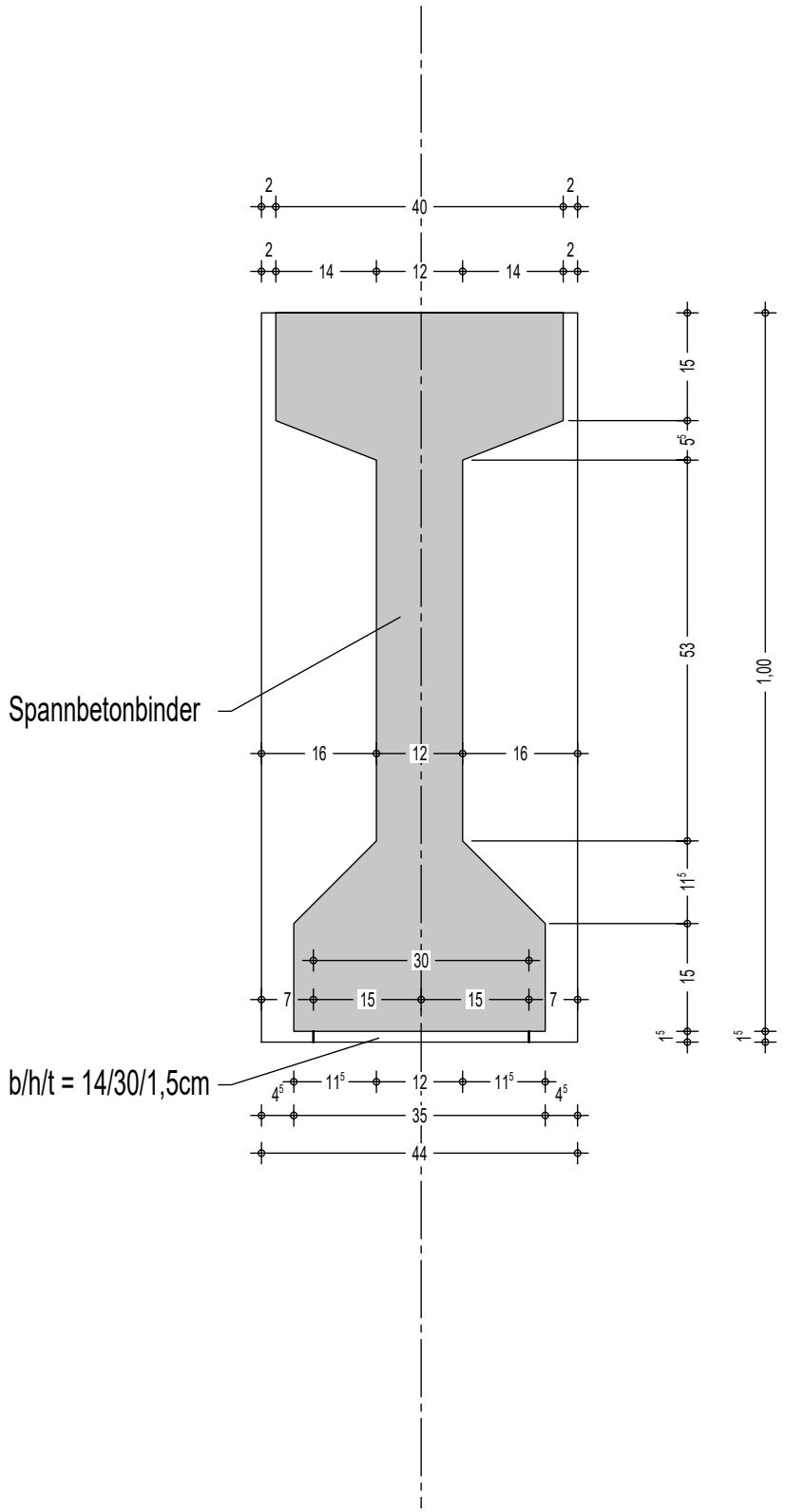
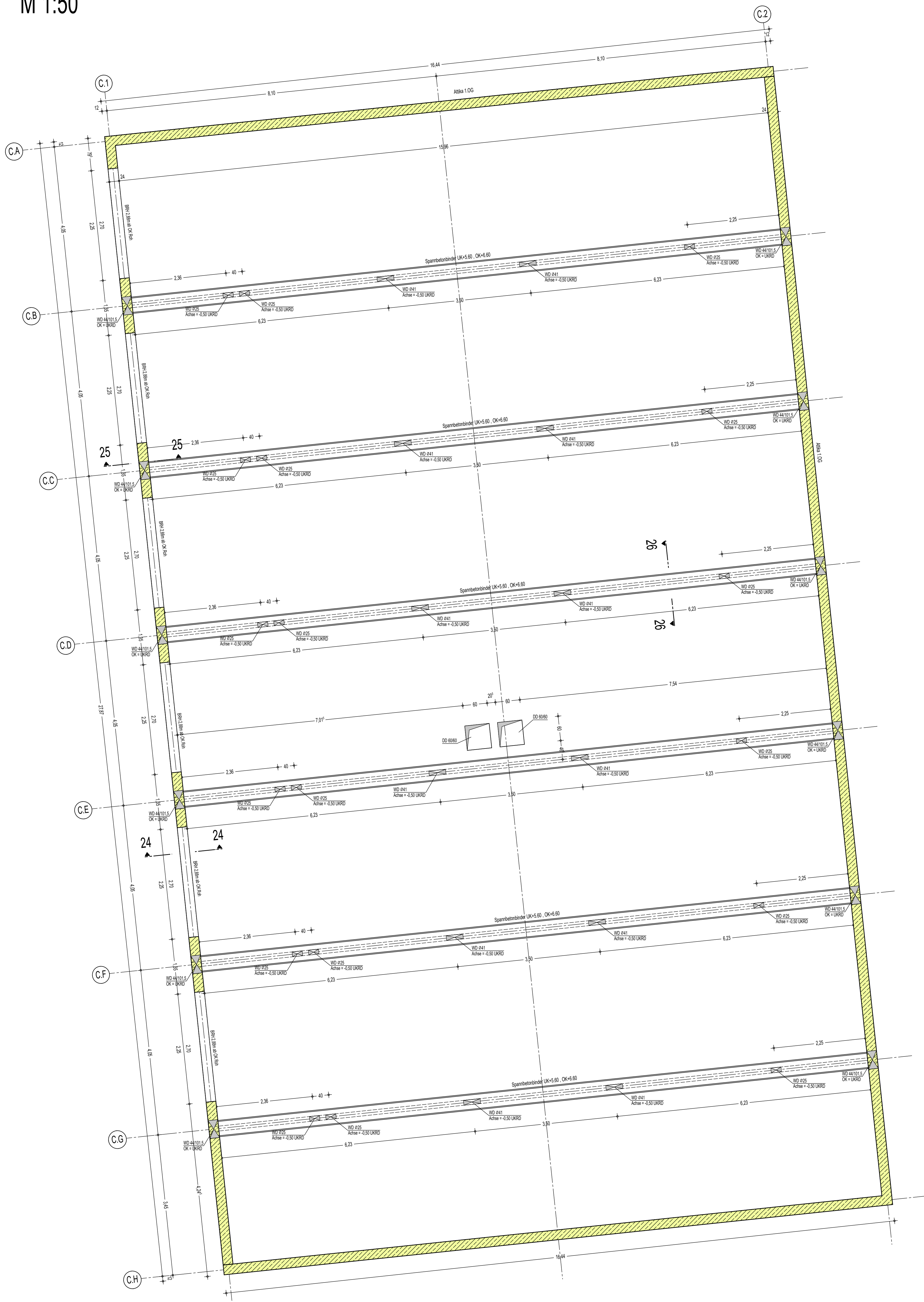


Schalplan 1. Obergeschoss
M 1:50

Detail Spannbetonbinder
M 1:10



Auflager Stahlbetonwand:
Calenberg Compactlager S 65 biht = 14/30/1,5cm

Teil 3
Teil 2

Teil 3
Teil 2

Teil 3
Teil 2

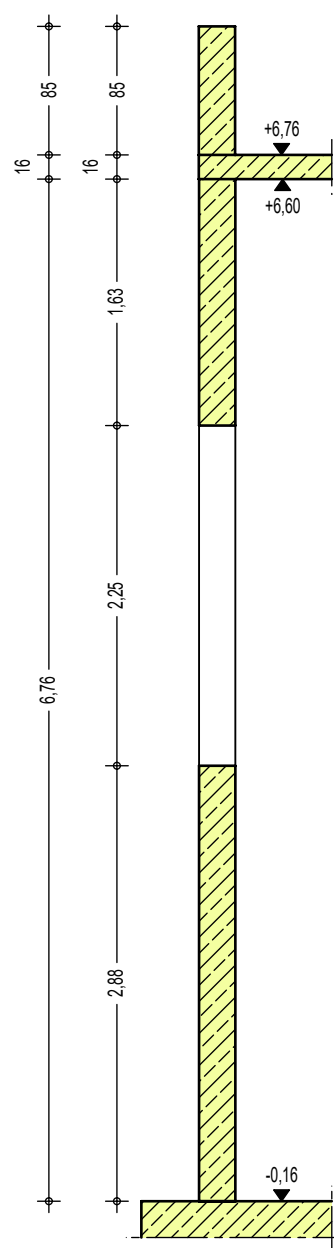
Teil 3
Teil 2

Teil 3
Teil 1

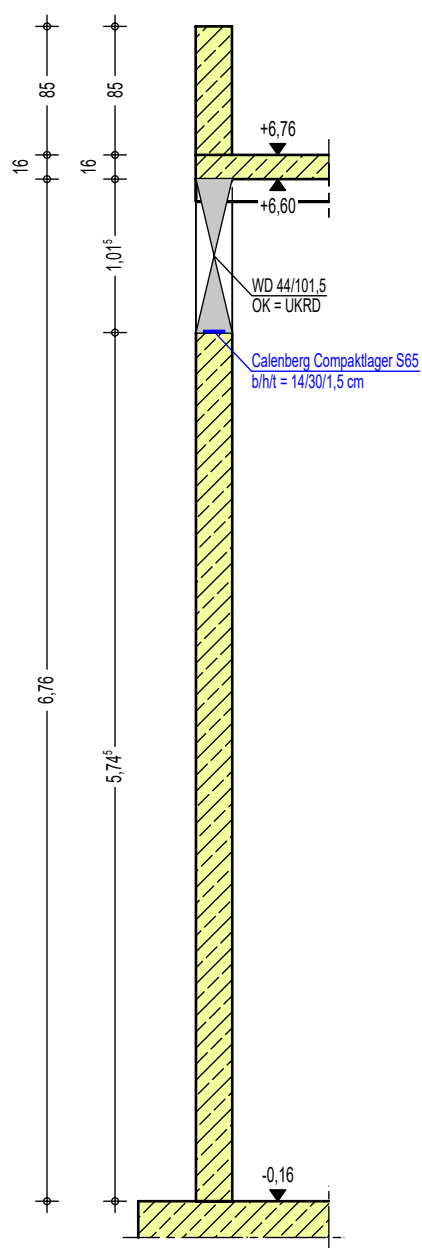
Teil 3
Teil 1

Teil 2
Teil 1

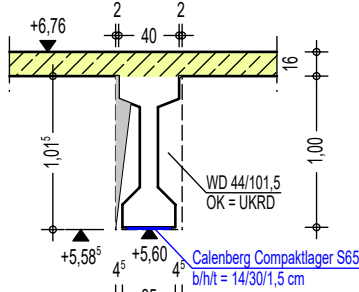
Schnitt 24 - 24



Schnitt 25 - 25



Schnitt 26 - 26



Die im Plan dargestellte Durchstanzbewehrung ergibt sich aus der Genehmigungsstatik und ist vom Fertigteilerplaner zu prüfen und ggf. anzupassen.

ZUGEHÖRIGE PLÄNE
Dieser Plan ist nur gültig in Verbindung mit (jeweils mit aktuellem Index):

Plannummer	Planbezeichnung
S7	1. Obergeschoss Teil 1 (Unterricht)
S8	1. Obergeschoss Teil 2 (OGS)

PLANGRUNDLAGE OBJEKTPLANUNG

Datum	Planbezeichnung
16.10.2025	A2120 - Grundriss 1. Obergeschoss Turnhalle

LEGENDE MATERIAL	
	C 25/30
	Stahlbetonfertigteile
	Mauerwerk (KS-P SKF 12, RDK 1,8)
	C 25/30 WU

NICHTTRAGENDE TRENNWÄNDE (in den Architektenplänen dargestellt):

Ausführung als Ständerwand:	Trennwandzuschlag in Verkehrslasten enthalten
Ausführung in Mauerwerk:	Wandgewicht: $\Delta g_k = 5,00 \text{ kN/m}^2$ Wand
	Trennwandzuschlag: $\Delta g_k = 1,20 \text{ kN/m}^2$ Deckenfläche

Alle Durchbrüche $\leq 12\text{cm}$ Kantenlänge oder $\leq 12\text{cm}$ Durchmesser sind nachträglich als Kernbohrungen zu erstellen. Maße und Position sind den Architekturplänen zu entnehmen.

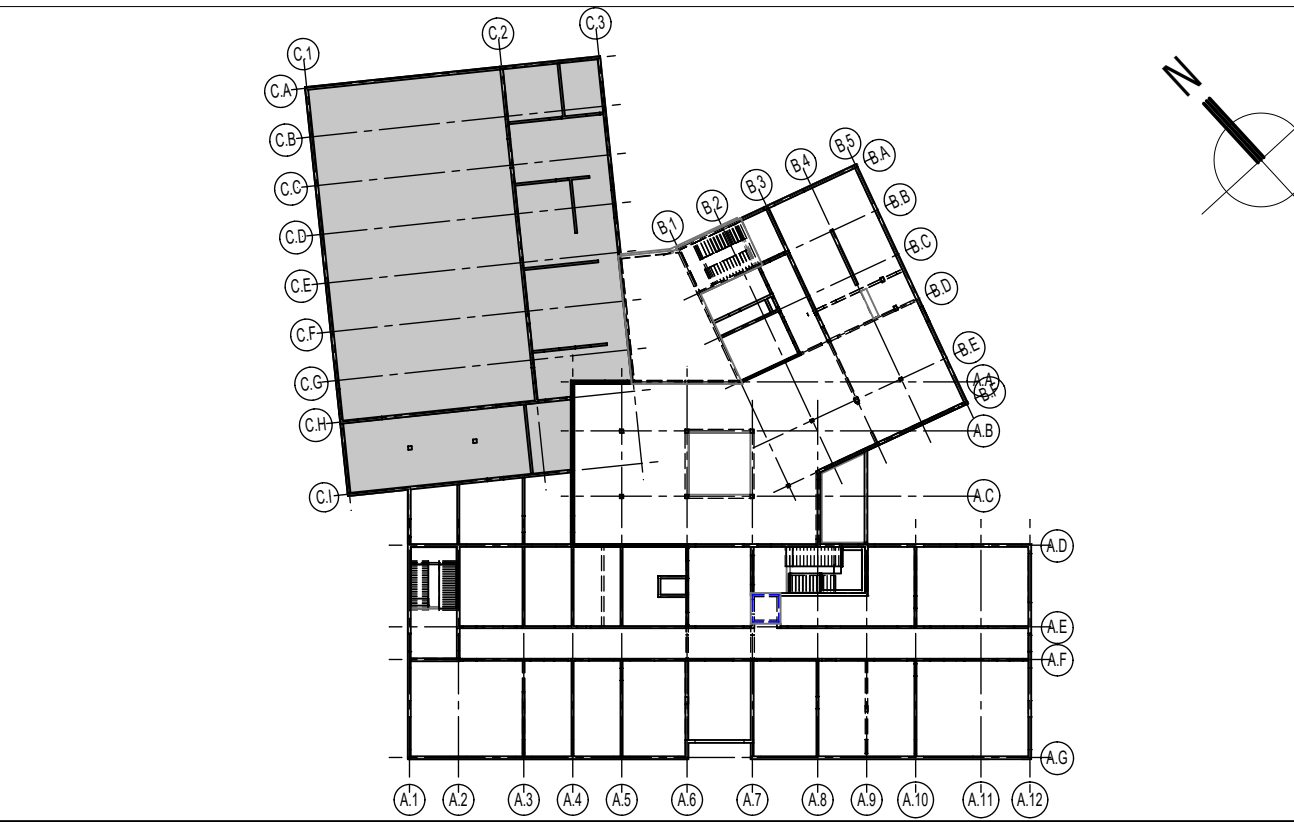
HINWEISE MAßE

Alle Maße sind vor Ausführung örtlich und rechnerisch zu prüfen.
Die Ausführungszeichnungen sind nur in Verbindung mit den Zeichnungen der einzelnen Fachplaner gültig.
Auf tretende Differenzen sind vor Ausführung mit der örtlichen Bauleitung abzustimmen.

INDEX

Datum	Bearbeiter	geprüft	Vormerk	Index
20.10.2025	RB	AR	geprüft durch AR am 20.10.2025	B
20.10.2025	RB	AR	Einarbeitung Anpassungen AR Objektplanung vom 17.10.2025	A
29.07.2025	AR	SL	Erstellung	-

ÜBERSICHT



Status
☐ Vorabzug ☐ zur Prüfung ☐ freigegeben

Bauherr: Stadt Essen, Immobilienwirtschaft Lindenallee 59-67 45219 Essen	Planverfasser: DRAHEIM INGENIEURE Aachen Berlin Hamburg Hamm Rügen
--	--

Objektplanung: SSP AG Lise-Meitner-Allee 30 44891 Bochum	www.draheim.com Schurzeller Straße 25 52074 Aachen +49 241 92883 0 aachen@draheim.com
--	--

Projektnummer: 19115	Projektbezeichnung: Neubau Schule An der Ruhr Minister Weg 43 45219 Essen	Planbezeichnung: Schalplan Planzahl: 1. Obergeschoss Teil 3 (Turnhalle)
--------------------------------	--	---

Leistungsphase	Blattgröße	Ersteller	Multistab	Plan	Index	Status
5	A0	DI	1:50	S9	B	

H/B = 841 / 1189 (1,00m²)

Allplan 2018